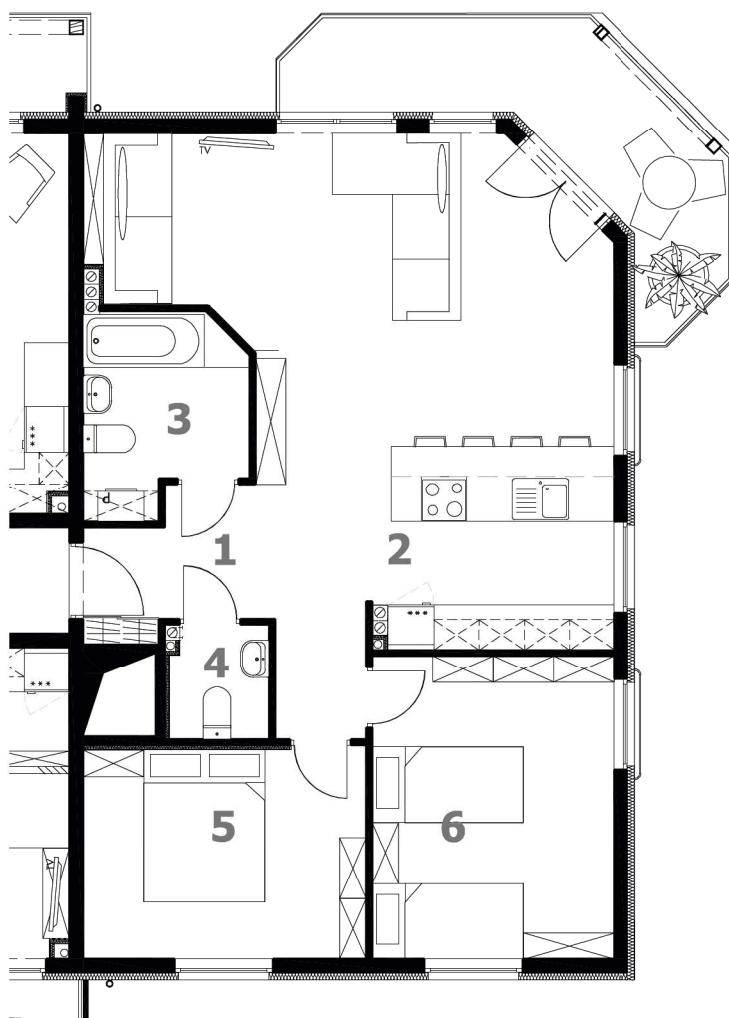


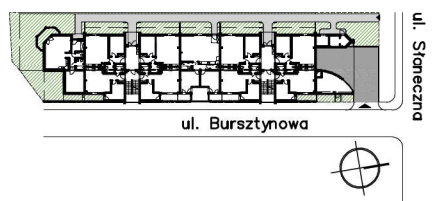
UL.SŁONECZNA 11A/17, PIĘTRO 1, POWIERZCHNIA 72,14m²



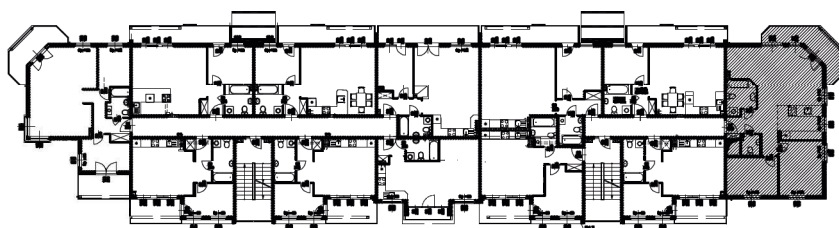
skala 1:100

ZESTAWIENIE POWIERZCHNI		
1	hall	8,67
2	salon + aneks kuch.	33,10
3	łazienka	5,24
4	wc	1,95
5	sypialnia	10,37
6	sypialnia	12,81
suma		72,14 m²
BALKONY I TARASY, OGRÓDKI		
x	balkon	11,10
suma		11,10 m²

powierzchnie obliczono zgodnie z normą PN-ISO 9836:1997



LOKALIZACJA BUDYNKU



LOKALIZACJA MIESZKANIA