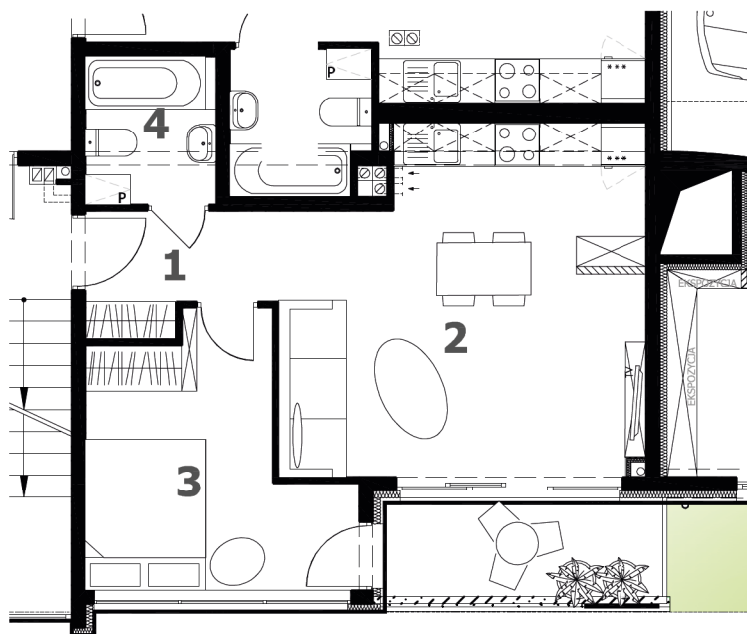


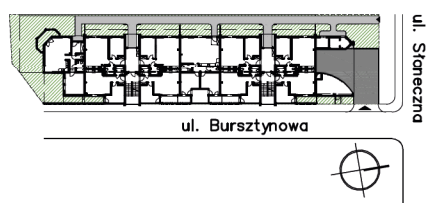
UL.SŁONECZNA 11A/10, PARTER, POWIERZCHNIA 38,29m²



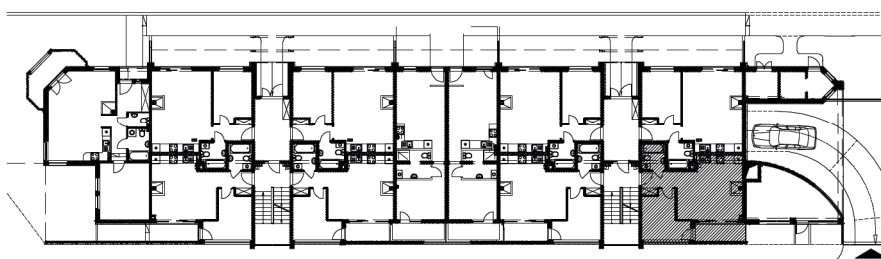
ZESTAWIENIE POWIERZCHNI		
1	hall	3,80
2	salon + aneks kuch.	20,85
3	sypialnia	10,25
4	łazienka	3,39
suma		38,29 m²
BALKONY I TARASY, OGRÓDKI		
x	taras	4,53
suma		4,53 m²

powierzchnie obliczono zgodnie z normą PN-ISO 9836:1997

skala 1:100



LOKALIZACJA BUDYNKU



LOKALIZACJA MIESZKANIA