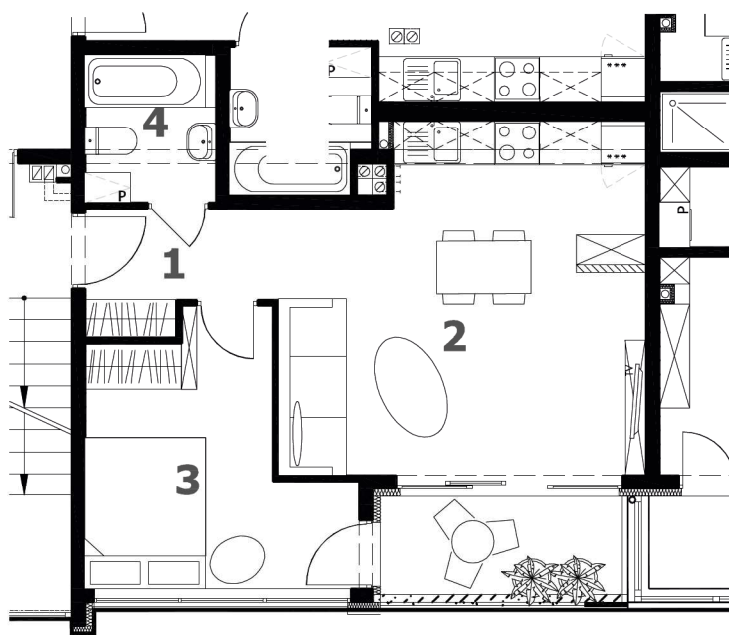


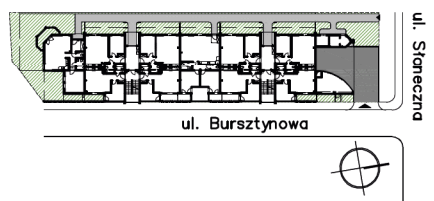
UL.SŁONECZNA 11A/8, PARTER, POWIERZCHNIA 38,36m<sup>2</sup>



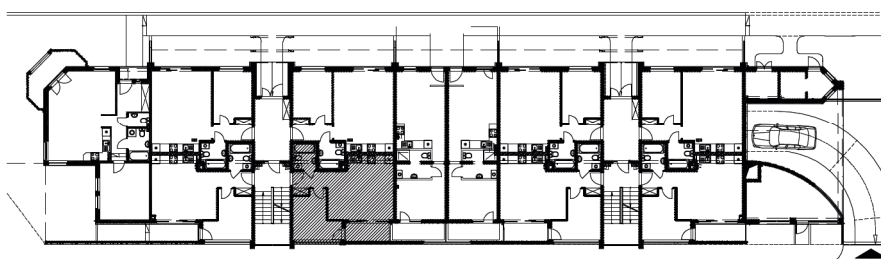
ZESTAWIENIE POWIERZCHNI		
1	hall	3,80
2	salon + aneks kuch.	20,92
3	sypialnia	10,25
4	łazienka	3,39
suma		<b>38,36 m<sup>2</sup></b>
BALKONY I TARASY, OGRÓDKI		
x	taras	4,17
suma		<b>4,17 m<sup>2</sup></b>

powierzchnie obliczono zgodnie z normą PN-ISO 9836:1997

skala 1:100



LOKALIZACJA BUDYNKU



LOKALIZACJA MIESZKANIA