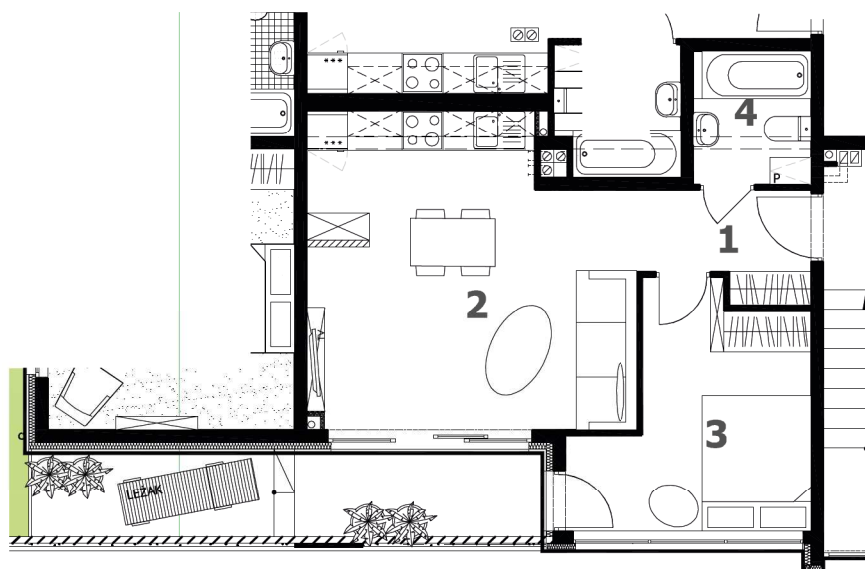
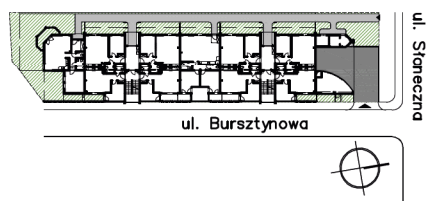
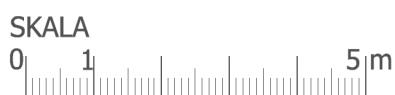


UL.SŁONECZNA 11A/7, PARTER, POWIERZCHNIA 38,29m²

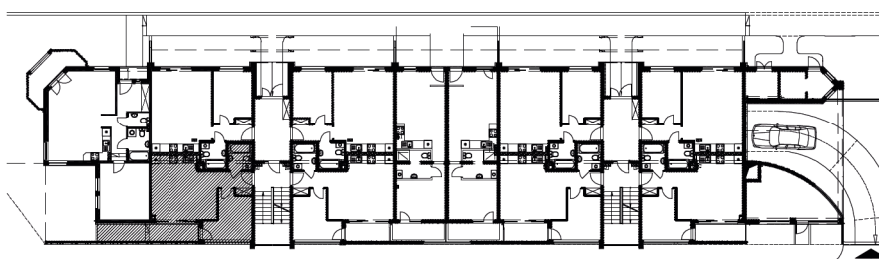


ZESTAWIENIE POWIERZCHNI		
1	hall	3,80
2	salon + aneks kuch.	20,85
3	sypialnia	10,25
4	łazienka	3,39
		suma 38,29 m²
BALKONY I TARASY, OGRÓDKI		
x	taras	9,30
		suma 9,30 m²

powierzchnie obliczono zgodnie z normą PN-ISO 9836:1997



LOKALIZACJA BUDYNKU



LOKALIZACJA MIESZKANIA