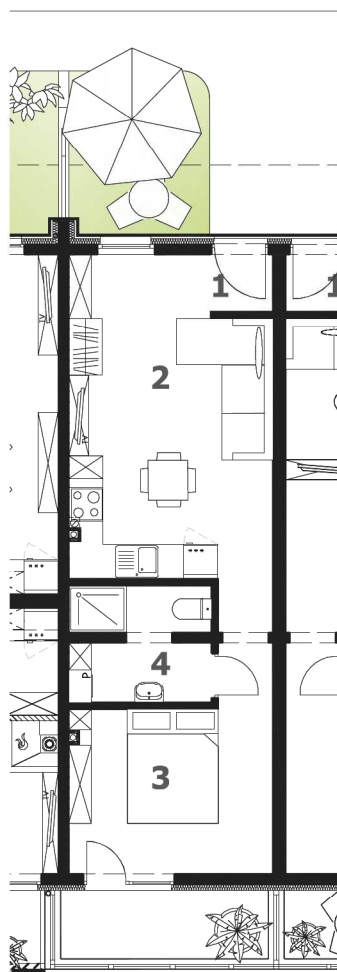


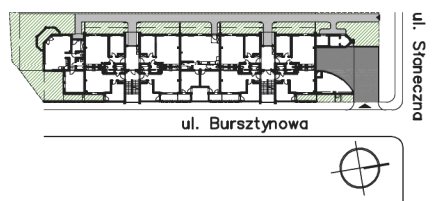
UL.SŁONECZNA 11A/4, PARTER, POWIERZCHNIA 38,06m²



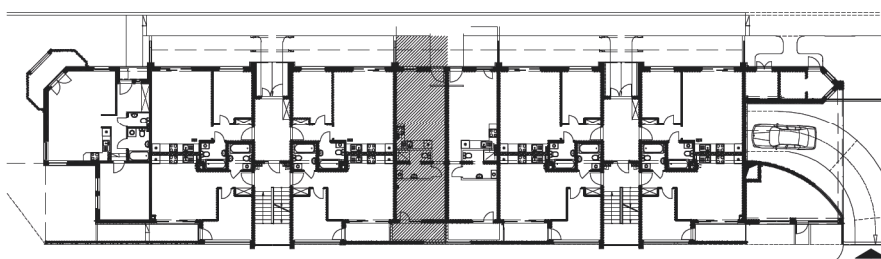
ZESTAWIENIE POWIERZCHNI		
1	hall	1,11
2	salon + aneks kuch.	20,40
3	sypialnia	11,64
4	łazienka	4,91
suma		38,06 m²
BALKONY I TARASY, OGRÓDKI		
x	loggia	4,61
x	ogródek	10,76
suma		15,37 m²

powierzchnie obliczono zgodnie z normą PN-ISO 9836:1997

SKALA
0 1 5m



LOKALIZACJA BUDYNKU



LOKALIZACJA MIESZKANIA